

Référent recherche

Salma Loudiyi & Marie Houdart

salma.loudiyi@vetagro-sup.fr

marie.houdart@inrae.fr

Référent acteur

Delphine Lorin-Etuy & Christophe Corbière

delphine.lorin-etuy@isere.fr

christophe.corbiere@isere.fr

Partenaires de recherche

UMR Territoires – UR LESSEM –
 ISARA/LER – Clermont Auvergne
 INP/Institut Pascal

Partenaires du développement territorial

Département de l'Isère - ADDEAR Ain - ADDEAR Isère - AF0CG de l'Ain - AMAP AURA - ARCHE Agglo - Auvergne-Rhône-Alpes Gourmand - Bio 63 - Cap Rural - Chambre d'agriculture de l'Ain - Chambre régionale d'agriculture AURA - Communauté d'agglomération Vichy Communauté - Communauté de communes du Bocage Bourbonnais - Département de la Drôme - DRAAF - Marque collective les monts du Lyonnais - Métropole de Lyon - PNR Grand Clermont - PNR des Baronnies provençales - PNR du Livradois-Forez - Pôle agroalimentaire de l'Isère - SCIC Ferme de Sarliève - Sodexo - Trame

Quelles contributions aux transitions dans les territoires ?

La région Aura connaît une forte dynamique des initiatives alimentaires sur son territoire (par exemple : 63 Projets Alimentaires Territoriaux en 2023).

Comment ces stratégies transforment-elles les systèmes agricoles et alimentaires ? Qui sont les acteurs de ces initiatives ? Comment s'engagent-ils vers/dans la transition socio-écologique (Raj *et al.*, 2022 ; Gaitán-Cremaschi *et al.*, 2019 ; Maye *et al.*, 2022) ?

Notre hypothèse est que l'intégration (Candel et Pereira, 2017) est un levier des transitions socio-écologiques sur les territoires (Baldy *et al.*, 2022 ; Galli *et al.*, 2020 ; Loudiyi, 2020)

L'intégration passe par la capacité des acteurs à

- mettre en cohérence les enjeux des systèmes agricoles et alimentaires avec d'autres enjeux sectoriels (urbanisme, santé, ressources et milieux naturels, social, culture...),
- articuler les échelles d'actions et les niveaux d'organisation (local, territorial, national) et
- inclure et faire dialoguer les acteurs autour d'une diversité de visions, de valeurs et d'intérêts.

Objectif du projet

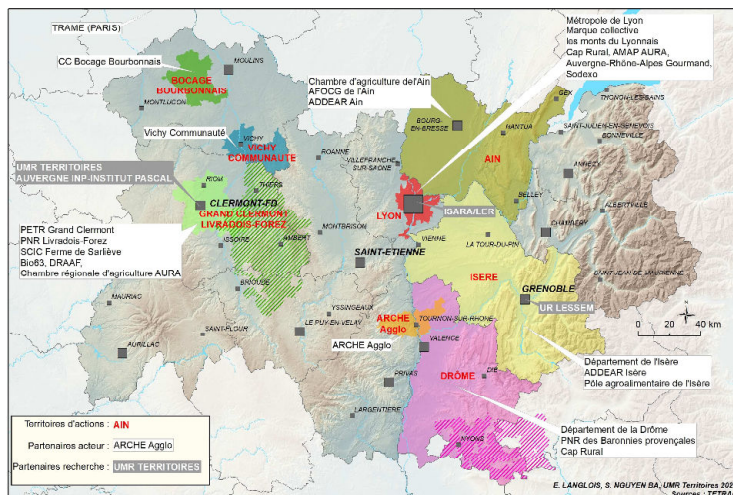
TRACT vise à comprendre et accompagner les transformations socio-écologiques des systèmes agricoles et alimentaires à l'œuvre en Auvergne-Rhône-Alpes. Le projet s'intéresse notamment aux modalités de dialogue et de décision et à la gouvernance de ces trajectoires de transformation.

Partenaires et territoires

Sur les 5 années du projet, nous analyserons et/ou accompagnerons (à travers une co-construction de connaissances utiles) des initiatives à différentes échelles, en différents lieux de la région AURA et portées par différents types d'acteurs (économiques, société civile, publics).

Le partenariat du projet comprend :

- 8 territoires (où sont situées les initiatives-terrain)
- 4 laboratoires de recherche
- 24 structures partenaires : collectivités territoriales, parcs naturels régionaux, chambres d'agriculture, associations agricoles, réseaux de développement local et agricole, restauration collective...



Résultats attendus

- Caractériser de nouvelles formes d'organisation des exploitations agricoles, des collectifs agricoles et des collectifs hydrides (gouvernance, fonctionnement technique et organisation du travail), identifier les freins à lever et les leviers à actionner pour qu'elles participent à la transition socio-écologique et ainsi outiller leur accompagnement
- Renforcer la capacité d'action collective des habitants à transformer les systèmes agricoles et alimentaires dont ils dépendent et à prendre part aux décisions publiques locales
- Outiller des acteurs des politiques publiques territoriales en matière d'intégration et d'inclusion des acteurs citoyens et économiques dans les stratégies alimentaires et de méthodes d'évaluation
- Apporter connaissances, expériences concrètes et méthodes pour l'enseignement agricole et du contenu de formation pour les étudiants et les élus.